



MOULEX®
AHŞAP PANEL , LAMİNASYON PRESLERİ ,
KAĞIT EMPRENYESİ İÇİN

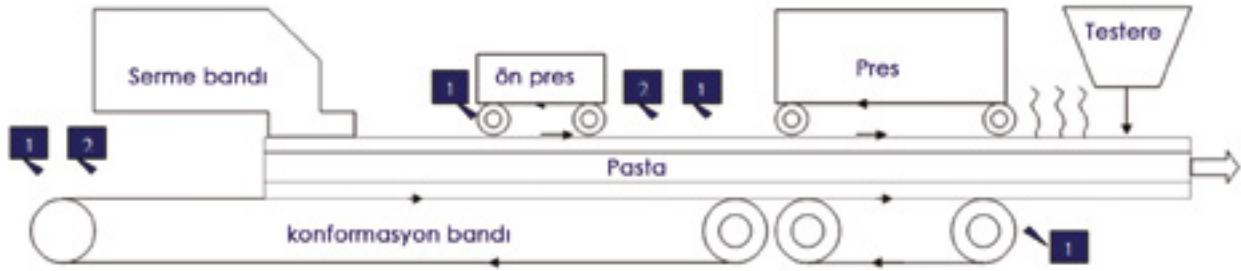
www.additek.fr

AYIRICILAR & PROSES
GÜÇLENDİRİCİLER

MEKANİK OPTİMİZASYONDA LİMİTLERİN ÜSTÜNE ÇIKARAN KATKI MADDELERİ

MOULEX® İŞLEM GÜÇLENDİRİCİLER

MOULEX® NEREDE SPREYLENİR



ÖZELLİKLER :

MOULEX® WE02B

Form : Sıvı
Renk : Transparan Sarı
Yoğunluk 25 °C : 0.98 – 1.00
Katı Madde : 4.0 – 6.0
pH : 6 – 8
Asit değeri : 0 - 10.0 mg mg/KOH/g
Viskozite 25 °C : 25 cSt
Donma noktası : < 3 °C
Raf ömrü : 1 yıl

MOULEX® WE07B

Form : Sıvı
Renk : Transparan Sarı
Yoğunluk : 0.98 – 1.00
Katı Madde : % 18.0 – 20.0
pH : 6 – 8
Asit değeri : 14 – 24 mg mg/KOH/g
Viskozite 25 °C : 79 cSt
Donma noktası : < 3 °C
Raf ömrü : 1 yıl

MOULEX® WE07BSP

Form : Sıvı
Renk : Transparan Sarı
Yoğunluk : 0.98 – 1.01
Katı Madde : % 15.0 – 18.0
pH : 6.2 – 7.5
Asit değeri : 15 – 20 mg mg/KOH/g
Viskozite 25 °C : 42 cSt
Donma noktası : < 3 °C
Raf ömrü : 1 yıl

MOULEX® WE02B , MOULEX® WE07B ve MOULEX® WE07BSP donmaya karşı dayanıklıdır , ürünlerin stabilitesi ve performansları tekrarlanan donma çözülme durumlarında değişiklik göstermemektedir.

FARKLI BİR ŞEYLER YAPMA ZAMANI





AHŞAP PANEL İÇİN

MOULEX® WE02B

Dış Kullanım Ayırıcısı

SPREYLEME : 1 gr/m² , mm (kalınlık)
SEYRELTME : Yumuşak suda % 3 – 10

- ✓ MAT ÜSTÜNDE
- ✓ ÇELİK BANT ÜSTÜNDE
- ✓ KONFORMASYON BANDI ÜSTÜNDE

FAYDALARI :

- ✓ BANDA YAPIŞMAYI ÖNLER
- ✓ KİR OLUŞUMUNU AZALTIR

MOULEX® WE07B - WE07BSP

İç & Dış Kullanım Ayırıcısı , İşlem güçlendirici

DIŞ KULLANIMDA SPREYLEME YÖNTEMİ İLE :

SPREYLEME : 1 gr/m² , mm (kalınlık)
SEYRELTME : Yumuşak suda % 3 – 5

- ✓ PASTA ÜSTÜNDE
- ✓ ÇELİK BANT ÜSTÜNDE
- ✓ KONFORMASYON BANDI ÜSTÜNDE

İÇ KULLANIMDA TUTKALA EKLENİR :

% 0.1 - %0.3 SIVI TUTKALA EKLENİR

FAYDALARI :

- ✓ BANT ÜSTÜNE YAPIŞMAYI ÖNLER
- ✓ KİR OLUŞUMUNU AZALTIR
- ✓ STATİK ETKİLERİNİ AZALTIR
- ✓ BANTLARI TEMİZLER
- ✓ SPREYLEME SİSTEMİ PERFORMANSINI İYİLEŞTİRİR
- ✓ SU ISLATILABİLİRLİĞİNİ ARTTIRIR
- ✓ POROZİTEYİ AZALTIR
- ✓ BOYA TÜKETİMİNİ AZALTIR
- ✓ YOĞUNLUK PROFİLİNİ GELİŞTİRİR
- ✓ ZİMPARALAMAYI AZALTIR
- ✓ HATTIN HIZINI ARTTIRIR

FAYDALARI :

- ✓ SERME İSTASYONUNDA , MİKSERDE , TANKTA , BORULARDA , POMPADA V.B. KİR OLUŞUMUNU AZALTMAK.
- ✓ TUTKALIN VE PARAFİN EMÜLSİYONUNUN ISLATILABİLİRLİĞİNİ İYİLEŞTİREREK KULLANIM DOZAJ SEVİYELERİNİ AZALTMAK.
- ✓ ÖZELLİKLE YANMAYA VE SUYA DAYANIMLI FORMÜLASYONLAR İLE KULLANILDIĞINDA KİR OLUŞUMUNU AZALTMAK (YÜKSEK MİKTARLARDA TUTKAL – KATKI MADDELERİ...)

MOULEX® WE 20R YENİ NESİL AYIRICILAR

MDI ve İZOSİYANAT TÜREVLERİ İÇİN

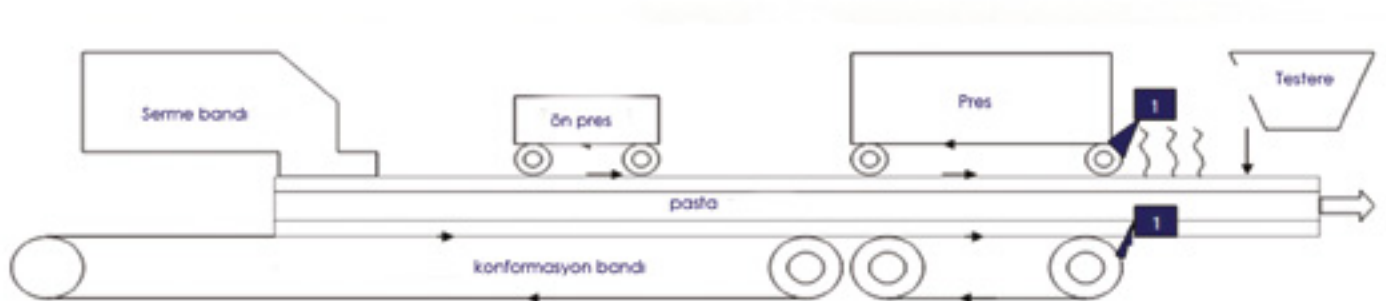


TANIM

MOULEX® WE 20R güçlü yüzey gerilim azaltıcılar ile birleşen yüksek müköler ağırlıklı sentetik polimerler temelli bir dış kullanım ayırıcısıdır.

MOULEX® WE 20R pres bandına veya sacına yapışmayı engelleyen , çok etkin bir kimyasal bariyer görevini gören , mükemmel film şekillendirici özelliklere sahip olan bir kimyasaldır. Yüksek verimliliği sayesinde tüketim miktarları ve maliyeti dikkate değer ölçüde düşürmektedir.

Kimyasalın verimliliği aynı zamanda uygulamanın kalitesi ve metodu ile de direk olarak ilgilidir. Yapılacak olan testlerin başarılı olabilmesi için iyi bir yayılım , düzenli akış ve iyi bir dozajlama kontrolü sağlanması gerekmektedir.



AHŞAP PANEL İÇİN



MOULEX® WE20R

ANALİZ	METOD	ÖZELLİKLER
Form	Görsel Yolla	Sıvı
Renk	Görsel Yolla	Beyaz
Kuru Madde	ADDM/004	13 - 16
Yoğunluk	ADDM/005	0.98 - 1.00
pH	ADDM/009	9.5 - 11
Viskosite cSt / 25°C	ADDM/007	31
Donma Noktası °C	ADDM/015	<-6 °C
Raf Ömrü	-	1 Yıl
Ambalajlama	-	IBC 1000 KG

MOULEX® WE20R donmaya karşı dayanıklıdır , ürünün stabilitesi ve performansı tekrarlanan donma – çözülme durumlarında değişiklik göstermemektedir.



MOULEX® ISOFACE X AĞSAP PANEL KAPATICISI & BOYA AZALTICI

MOULEX® ISOFACE X zımparalama işlemi görmeyen ve boya uygulanan panel üretim hatlarında kullanılmaktadır. MOULEX® ISOFACE X pasta üzerine , presten önce spreyleme yöntemi ile uygulanmakta olup , bitmiş levha yüzeyinde poroziteyi ve boya emilimini azaltmaktadır. Buhar şokuna karşı poroziteyi azaltan bir ayırıcıdan daha fazlası . MOULEX® ISOFACE X formalhedit içermeyen seçkin tutkularla formüle edilmiş kapatıcı bir yüzey kaplayıcıdır.

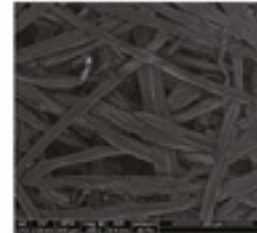
FAYDALARI :

- ✓ BOYA TASARRUFU
- ✓ HOMOJEN RENKLENDİRME
- ✓ DAHA İYİ KALİTE

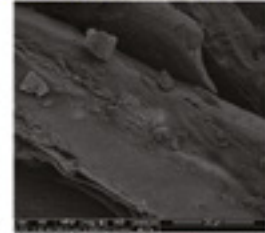
MDF LEVHANIZA BİR GÖZ ATMAK İSTER MİSİNİZ ?



Pastanın MEX (x100)



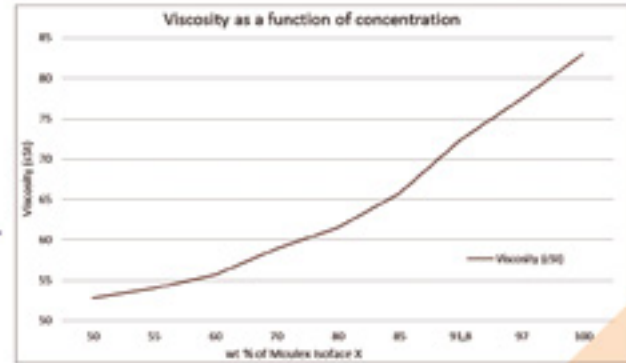
Pastanın MEX (x200)



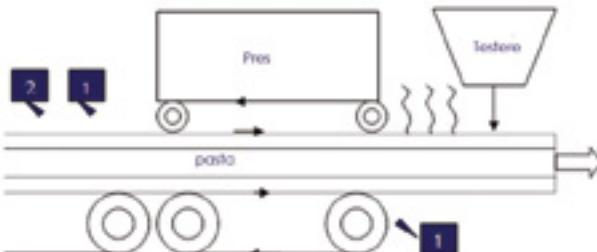
Pastanın MEX (x2000)

FİZİKSEL ÖZELLİKLER

Form :	Sıvı
Renk :	Kahve rengi
Kalı Madde :	27%
Yoğunluk :	1.09
pH :	3.6
Viskozite cSI 25 °C :	95
Stabilite :	Hafif bir karıştırma veya sirkülasyon ile stabil hale gelmektedir
Raf ömrü :	6 ay
Ambalajlama :	IBC 1000L



MOULEX® ISOFACE X NEREDE SPREYLENMELİDİR ?



1 -MOULEX® WE07BSP veya WE02B :
Ayırıcı & işlem güçlendirici

2 - MOULEX® ISOFACE X : Boya azaltıcı
Seyreltme : Suda %50 – Akış : 20 gr/m²



MOULEX® WE LP1 LAMINASYON PRESLERİ İÇİN "HIGH GLOSS" ÇÖZÜMLER

MOULEX® WE LP 1 mobilya ve laminat parke yüzeylerine "High Gloss" görünüşü vermeyi sağlamak amacı ile laminasyon pres plakaları üzerine uygulanan bir kapatıcı & ayırıcıdır. MOULEX® WE LP 1 sprey tabancası ile direk olarak plakaların üzerine spreyleme yöntemi ile uygulanmaktadır.

- ✓ SEYRELTME GEREKTİRMEZ : Kullanıma hazır.
- ✓ UYGULAMA : Spreyleme tabancası ile 2 – 3 çapraz tabaka halinde.
- ✓ PİŞME : 200 °C de 2 – 5 dk arası.

MOULEX® WE LP 1 kimyasalının % 100 etkili olabilmesi için iyi bir sistem ile uygulanması gerekmektedir (nozzle , basınç , akış gibi..)
Daha fazla bilgiye ve teknik desteğe ihtiyacınız olması durumunda bizlerle bağlantıya geçebilirsiniz.

FAYDALARI :

- ✓ LAMINASYON PRES PLAKALARINDA ÜST SEVİYEDE "HIGH GLOSS" GÖRÜNÜM ELDE ETMEK.
- ✓ PRESLERDE KİR OLUŞUMU AZALTMAK (özellikle karmaşık şekillerde).
- ✓ MIKRO-POROZİTELERİ VE PRES SAÇLARINDA KİR OLUŞUMUNU AZALTMAK.
- ✓ DEKOR KAĞITLARININ YÜZEY KALİTESİNİ DÜZELTMEK

ANALİZ	METOD	ÖZELLİKLER
Form	Görsel Yolla	Sıvı
Renk	Görsel Yolla	Beyaz
Yoğunluk 25 °C	ADDM/005	0.98 – 1.00
Katı Madde	ADDM/004	% 3.0 - % 4.0
pH	ADDM/009	9.6 – 10.4
Donma Noktası	ADDM/015	< 0 °C
Viskozite / 25°C	ADDM/007	23 cSt
Raf Ömrü		1 Yıl
Ambalajlama		25 Kg. 220 KG



DEKOR KAĞITLARI İÇİN KATKI MADDELERİ



STANDART SERİSİ

MOULEX®	İŞLEVİ	DOZAJ 1.Banyo	DOZAJ 2.Banyo
WE05I	Ayırıcı-Antistatik (renksiz)	0.1% - 0.2%	0.2% - 0.3%
WE07I	Ayırıcı,Antistatik & Islatici	0.1% - 0.2%	0.2% - 0.4%
WE09	Islatici	0.2% - 0.4%	0.1% - 0.3%
WE04A	Anti-blok	0%	0.2% - 0.5%
AF04	Köpük önleyici	0.01% - 0.1%	0.01 - 0.1%
AP-01	Toz önleyici	0	0.1 - 0.3%

KAĞIT EMPRENYESİ İÇİN

MOULEX® WE05I

Ayırıcı & Anti-statik katkı maddesi (yüksek kalitede transparan formülasyon)

Dozajlama miktarı : % 0.1 – 0.4

FAYDALARI

Laminasyon preslerinde yapışmayı engeller.Pres saclarında kir oluşumunu azaltır.Anti-statik etkiyi iyileştirir. Renk üzerinde herhangi bir etkisi yoktur.

ÖZELLİKLER

Form , 20 °C : Sıvı
Renk : Şeffaftan hafif sarımtırağa
Yoğunluk , 25 °C : 1 – 1.03
Katı madde oranı : % 17.5 - % 21.5
pH : 6 – 8
Asit oranı : 3 – 13 mg KOH/g

PAKETLEME

1.000 KG , IBC
Donma noktası : < 3 °C
Raf ömrü : 1 yıl

MOULEX® WE07I

Ayırıcı , Anti-statik ve Islatici

Dozajlama miktarı : % 0.1 – 0.5

FAYDALARI

Laminasyon preslerinde yapışmayı engeller.Pres saclarında kir oluşumunu azaltır.Anti-statik etkiyi iyileştirir. Renk üzerinde herhangi bir etkisi yoktur Tutkalın ıslanabilirliğini düzeltir. Tutkalın kağıda nüfuz etmesini kolaylaştırır.

ÖZELLİKLER

Form , 20 °C : Sıvı
Renk : Şeffaf sarı
Yoğunluk , 25 °C : 0.99 – 1.00
Katı madde oranı : % 17.5 - % 22
pH : 6 – 8
Asit oranı : 17 – 27 mg KOH/g

PAKETLEME

1.000 KG , IBC
Donma noktası : < 3 °C
Raf ömrü : 1 yıl

MOULEX® WE09

Islatici

Dozajlama miktarı : % 0.1 – 0.3

BENEFITS

Tutkalın ıslanabilirliğini iyileştirir. Tutkalın kağıda nüfuz etmesini kolaylaştırır. Hava gazını almaya yardımcı olur

ÖZELLİKLER

Form , 20 °C : Sıvı
Renk : Şeffaf renksiz
Yoğunluk , 25 °C : 1.01 – 1.03
Katı madde oranı : % 26 - % 30
pH : 6 – 8
Asit oranı : 0 – 2 mg KOH/g

PAKETLEME

1.000 KG , IBC
Donma noktası : < 3 °C
Raf ömrü : 1 yıl

KAĞIT EMPRENYESİ İÇİN

MOULEX® WE04A

Anti-blok

Dozajlama miktarı : % 0.1 – 0.5 sadece 2. banyoda

FAYDALARI

Anti-blok
Yüksek sıcaklıklarda ve nemde filmin depolanması sırasında yapışmasını engeller.

ÖZELLİKLER

Form , 20 °C : Sıvı
Renk : Beyazdan sarıya
Yoğunluk , 25 °C : 0.98 – 1.00
Katı madde oranı : % 22 - % 28
pH : 7 – 10
Asit oranı : 0.5 – 4 mg KOH/g

PAKETLEME

1.000 KG , IBC
Donma noktası : < 3 °C
Raf ömrü : 1 yıl

MOULEX® AF04

Köpük önleyici

Dozajlama miktarı : % 0.01 – 0.1

FAYDALARI

Emprenye banyolarında köpük oluşumunu engeller.
Tutkal yayılımını ve kalınlık ortalamasını iyileştirir.

ÖZELLİKLER

Form , 20 °C : Sıvı
Renk : Sarı
Yoğunluk , 25 °C : 0.86 – 0.90
Katı madde oranı : % 99 - % 100
pH : 7 – 10
Viskosite , 25 °C : 1000 – 3000 cST

PAKETLEME

850 KG , IBC
180 ve 60 kg varil
Donma noktası : 8.5
Raf ömrü : 2 yıl

MOULEX® AP- 01

Anti-dust - Toz önleyici

Dozajlama miktarı : % 0.1 – 0.3

FAYDALARI

Malamin toz oluşumunu engeller.
(rulolarda , finnlarda ve kağıt yüzeyinde)
Hava gazını almaya yardımcı olur.
İyileştirir.

ÖZELLİKLER

Form , 20 °C : Sıvı
Renk : Koyu sarı
Yoğunluk , 25 °C : 0.99 – 1.03
Katı madde oranı : % 99 - % 100
pH : 8.5 – 9.5
Asit değeri : max 5
Viskosite , 25 °C : 140 cST (karakteristik)

PAKETLEME

1000L , IBC
240 varil
Donma noktası : 8.5
Raf ömrü : 1 yıl

TECRÜBELERİMİZİ PAYLAŞIYORUZ

MOULEX®
Bir ayırıcıdan fazlası

BİR ORTAKLIK

Teknik bilgi paylaşımı hepimiz için yararlıdır .

ADDIDEK yeni çözümler üzerinde sizler için sürekli çalışmaktadır .
Bizim için önemli olan tek olmak değil , her zaman birinci olmaktır.

GB = 3 GP²

İyi İş , İyi Ortaklar , İyi Ürünler , İyi Fiyatlar

GÜÇLÜ SPREY AKIŞI İLE DAHA FAZLA AVANTAJ

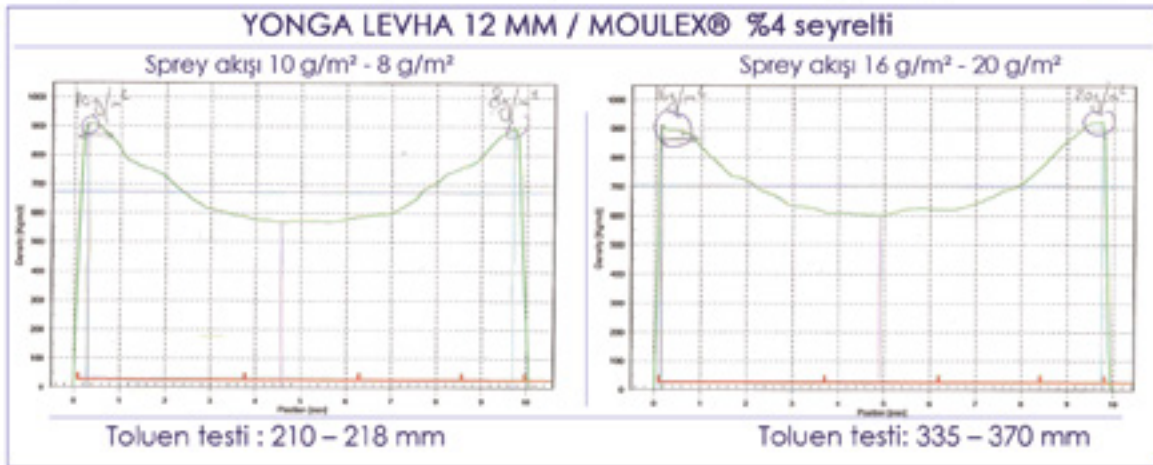
TECRÜBE PAYLAŞIMI 1



DAHA GÜÇLÜ SPREY AKIŞI İLE DAHA FAZLA AVANTAJ SAĞLAYIN

Pasta ve serme bandının üzerine spreyleme yöntemi ile uygulanan suyun , yüzey yoğunluğunu ve buhar çarpmasını iyileştirmeye yardımcı olduğu çok iyi bilinmektedir. Spreyleme akışı ne kadar yüksek ise , sonuçlar o kadar iyi olacaktır.

- ✓ İyi yüzey yoğunluğu mekanik özellikleri yükseltmekte , zımparalanmayı ve yüzeydeki poroziteyi azaltmaktadır.
- ✓ Güçlü buhar çarpması , ısı transferini iyileştirmekte ve bunun sonucu olarak hattın parametreleri ile oynamayı mümkün kılmaktadır : presin hızını yükseltmek , sıcaklığını düşürmek vb. gibi.



AKIŞ (DEBİ) LİMİTİ

Çok fazla spreyleme yapıldığı zaman , çok kalın bir tabaka oluşumuna neden olacak ve bunun sonucu olarak pasta yüzeye yapışacaktır. Bu durumun sebebi tutfakalın yapışması değil , özellikle serme bandı üzerindeki kapilarite etkisidir. Bu limit , özellikle spreylemeden elde edilecek faydaların önemli ölçüde düşmesine sebep olmaktadır.

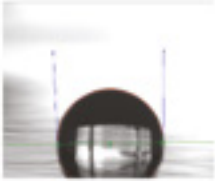


SPREY AKIŞ LİMİTLERİNİN ÜZERİNDE

TECRÜBE PAYLAŞIMI 2

SPREY AKIŞ LİMİTLERİNİN ÜZERİNDE

MOULEX® kullanımı ile pasta ve serme bandının üzerindeki su tabakası kalınlığını dikkate değer bir ölçüde inceltip , MOULEX® in çok güçlü ıslatıcı etkisi ile çok iyi bir şekilde yayılacaktır. Bunun sonucu olarak MOULEX® in yardımı ile en yüksek spray akışı ile çalışılabilecek , sadece su ve rakip firmaların ayırıcıları ile normalde çalıştığınız limiterin üzerine çıkabileceksiniz.

AYIRICININ BANTLA YAPTIĞI TEMAS AÇISI		
Su	Rakip firmanın %25 lik seyreltisi	MOULEX® in %4 lük seyreltisi
		

SICAKLIĞIN TEMAS AÇISINA ETKİSİ

Spreylenen MOULEX® in sıcaklığı , özellikle serme bandı üzerindeki temas açısını düşürmesi açısından önemlidir. En iyi sonuç 55 °C de elde edilmektedir.



ÇEVRE ORYANTASYONUMUZ

Değerli Müşterimiz ,

15 yıldan daha fazla bir zamandır , ADDITEK olarak kendimizi çevre kuralları , çalışanlarımız ve müşterimizin sağlığı hakkında sorumlu hissederek çalışmaktayız.

Bu nedenle :

- Atık üretim kontrolü yapıp , gerekli tedbirleri alıyoruz.
- Üretim atığını sınırlamak için prosesimizi sürekli iyileştiriyoruz.
- Atıklarımızın yok edilmesini sağlayıp , süreci düzenli olarak izliyoruz.
- Enerji tüketimini azaltabilmek için prosesimizi iyileştiriyoruz.
- Su bazlı ürünlerimizi , REACH düzenlemeleri ile tamamen uyum içinde olacak şekilde çalışıp , son kullanıcının sağlığını dikkate alarak büyük bir özenle formüle ediyoruz.



P. MAHIEU
Genel Müdür



REACH

Değerli müşterimiz ,

REACH'in ana amaçlarından biri kimyasallar tarafından sebep olabilecek olan çevresel ve insan ile ilgili risklere karşı yüksek koruma sağlamaktır.

Bu kimyasallar ruhsat ve yasaklamaya tabi olabilir.
İlk adım bu kimyasallar ile ilgili bir liste (SVHC listesi) oluşturmaktır.

ADDITEK olarak MOULEX® WE02B , WE07B , WE07BSP , WE20R , ISOFACE X , WE LP1 , WE051 , WE071 , WE09 , WE04A , WE AF04 ve AP01 in SVHC'de listelenen maddelerden herhangi birini içermediğini teyit ederiz. Reçetelerdeki tüm maddeler tescillidir veya ön tescilleri yapılmıştır.

Jacques DELFORGE

ADDITEK SAS – Kalite Müdürü



ISO 9001

Management system as per
EN ISO 9001 : 2008



In accordance with TÜV NORD CERT procedures, it is hereby certified that

ADDITEK S.A.S.
Z.I. Route de Thennes
80110 MOREUIL
France



applies a management system in line with the above standard for the following scope

Design, production, sales and trade of mould release agents and processing aids used in the rubber, thermoplastics, composites, wood and paper impregnation industries

Certificate Registration No. 04 100 051274
Audit Report No. 3510 1968

Valid until 2015-08-02

C. Brüntigam
Certification Body
at TÜV NORD CERT GmbH

Essen, 2012-08-03

This certification was conducted in accordance with the TÜV NORD CERT auditing and certification procedures and is subject to regular surveillance audits.

TÜV NORD CERT GmbH

Langemarckstrasse 20

45141 Essen

www.tuev-nord-cert.com



TGA-ZM-07-06-00



ADDITEK SAS, Production plant ZI Route de Thennes, 80110 Moreuil, France,
TVA n° FR 58 418 609 400

Tel: + 33 (0)3 22 09 90 28 - Fax: + 33 (0)3 22 09 03 70

contact@additek.net

www.additek.fr