



**MOULEX®
ДЛЯ ДРЕВЕСНЫХ ПЛИТ,
ДЛЯ ПЕРЕРАБОТКИ ЛАМИНИРОВАННОЙ ДРЕВЕСИНЫ,
ДЛЯ ПРОПИТКИ БУМАГИ.**

www.additek.fr

**АНТИАДГЕЗИВЫ И ТЕХНОЛОГИЧЕСКИЕ
МОДИФИКАТОРЫ**

ДОБАВКА ДЛЯ ОПТИМИЗАЦИИ МЕХАНИЧЕСКИХ ПАРАМЕТРОВ

MOULEX® ТЕХНОЛОГИЧЕСКИЙ МОДИФИКАТОР



СПЕЦИФИКАЦИЯ :

MOULEX® WE02B

Внешний вид	Жидкость
Цвет	Жёлтый, прозрачный
Плотность при 25 °С	0,98 - 1,00
Содержание сухого вещества	4,0 - 6,0%
pH	6 - 8
Кислотное число	0 - 10,0 мг/КОН/г
Вязкость при 25 °С	25 сСт
Температура заморозания	< 3 °С
Срок хранения	1 год

MOULEX® WE07B

Внешний вид	Жидкость
Цвет	Жёлтый, прозрачный
Плотность при 25 °С	0,98 - 1,00
Содержание сухого вещества	18,0 - 20,0%
pH	6 - 8
Кислотное число	14 - 24 мг/КОН/г
Вязкость при 25 °С	79 сСт
Температура заморозания	< 3 °С
Срок хранения	1 год

MOULEX® WE07BSP

Внешний вид	Жидкость
Цвет	Жёлтый, прозрачный
Плотность при 25 °С	0,98 - 1,00
Содержание сухого вещества	15,0 - 18,0%
pH	6,2 - 7,5
Кислотное число	15 - 20 мг/КОН/г
Вязкость при 25 °С	42 сСт
Температура заморозания	< 3 °С
Срок хранения	1 год

MOULEX® WE02B, MOULEX® WE07BSP и MOULEX® WE07B – устойчивы к воздействию отрицательных температур. Стабильность и свойства продуктов не меняются после цикла замораживания и оттаивания.

ВРЕМЯ ПОПРОБОВАТЬ ЧТО-ТО НОВОЕ





ДЛЯ ДРЕВЕСНЫХ ПЛИТ

MOULEX® WE02B

Внешний антиадгезив

Распыление: 1г/м².мм (толщина)
Разведение: 3% -10% в чистой воде

- ✓ На мат
- ✓ На стальную ленту
- ✓ На формующий конвейер

Позволяет :

- ✓ Избежать залипания к ленте
- ✓ Уменьшить загрязнения

MOULEX® WE07B - WE07BSP

Внутренний и внешний антиадгезив, модификатор процесса

Для внешнего использования распылять :

Распыление: 1г/м².мм (толщина)
Разведение: 3% -5% в чистой воде

- ✓ На мат
- ✓ На стальную ленту
- ✓ На формующий конвейер

Позволяет :

- ✓ Избежать залипания к ленте
- ✓ Уменьшить загрязнения
- ✓ Снизить статическое напряжение
- ✓ Облегчить очистку ленты
- ✓ Улучшить работу распылительных систем
- ✓ Улучшить смачиваемость водой
- ✓ Уменьшить пористость
- ✓ Уменьшить расход краски
- ✓ Улучшить распределения плотности
- ✓ Уменьшить время и интенсивность шлифования
- ✓ Увеличить скорость линии

Для внутреннего использования добавлять в связующее

Добавить в связующее 0,1%-0,3%

Позволяет :

- ✓ Снизить накопления загрязнения в формовочной станции, миксере, баке, трубах, насосах...
- ✓ Улучшить смачиваемость клея и парафиновой эмульсии, те уменьшить количество эмульсии
- ✓ Снизить образования загрязнений, особенно в огнезащитных и водостойких составах (с высоким содержанием клея и аддитивов)

MOULEX® WE 20R НОВОЕ ПОКОЛЕНИЕ АНТИАДГЕЗИВОВ

Для МДИ и производных изоцианата



ОПИСАНИЕ

MOULEX® WE 20R это внешний антиадгезив, базирующийся на синтетическом полимере с высоким молекулярным весом в соединении с сильными поверхностно-активными веществами.

MOULEX WE20R химически инертен и имеет исключительные плёнообразующие свойства, что приводит к высокой химической стойкости покрытия. Его высокая эффективность допускает меньшее дозирование, что заметно снижает расходы и затраты.

Эффективность напрямую связана с качеством продукта и типом применения. Максимальных результатов можно достичь используя систему распыления с отличным распределением, регулярным потоком и хорошим контролем дозировки.





ДЛЯ ДРЕВЕСНЫХ ПЛИТ



MOULEX® WE20R

анализ	метод	спецификация
Внешний вид	Визуально	Жидкость
Цвет	Визуально	Белый
Содержание сухого вещества	ADDM/004	13-16
Плотность 25 °С	ADDM/005	0.98-1.00
pH	ADDM/009	9.5-11
Вязкость при сСт25 °С	ADDM/007	31
Температура замерзания	ADDM/015	< -6°С
Упаковка	-	IBC, 1000 кг
Срок хранения	-	1 год

Moulex® WE20R устойчив к воздействию отрицательных температур, стабильность и свойства продукта не меняются после цикла замораживания и оттаивания.



MOULEX® ISOFACE X

ГЕРМЕТИЗАЦИЯ ПЛИТ ДЛЯ УМЕНЬШЕНИЯ РАСХОДА ЛАКА

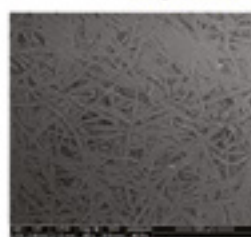
MOULEX® ISOFACE X наносится на неотшлифованную и неотлакированную поверхность. Распыляется непосредственно на плиту до пресса и уменьшает пористость и абсорбцию лака в плиту.

Это больше, чем просто антиадгезив, который уменьшает пористость благодаря паровому шоку. Он герметизирует плиту, изготовленную с определенной смолой без формальдегида.

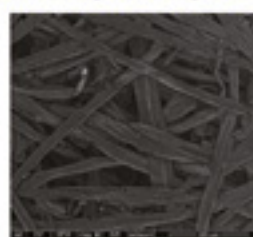
Преимущества :

- ✓ Экономия лака
- ✓ Равномерная окраска
- ✓ Лучшее качество

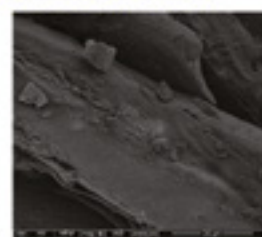
ХОТИТЕ ЗАГЛЯНУТЬ ВНУТРЬ ВАШЕЙ ПЛИТЫ?



Покрытие WE07 (x400)



Покрытие WE02 (x200)



Покрытие ISOX (x2000)

Физические характеристики

Внешний вид	Жидкость
Цвет	Коричневый
Содержание сухого вещества	27%
Плотность	1,09
pH	3,6
Вязкость сСт при 25 °С	95
Стабильность	стабильный, рекомендовано перемешивание или циркуляция
Срок годности	6 месяцев
Упаковка	IBC 1000L



Возможные места нанесения MOULEX® ISOFACE X



1 - MOULEX® WE07BSP или WE02B
Антиадгезив и модификатор перерабатываемости

2 - MOULEX® ISOFACE X для уменьшения расхода лака
Разведение 50% в воде – дозирование: 20 г/м²



MOULEX® WE LP1 ГЛЯНЦЕВОЕ РЕШЕНИЕ ДЛЯ ЛАМИНИРОВАННОЙ ДРЕВЕСИНЫ

MOULEX® WE LP1 герметизирует и защищает поверхность панелей из клеёной древесины, для достижения глянцевого эффекта при выработке мебели, покрытий пола и тд. Наносится непосредственно на панели с помощью краскопульты.

- ✓ Готов к использованию без разбавления
- ✓ Нанесение: 2-3 перехлестных слоя из распылителя
- ✓ Высыхание при 200°C, 2-5 минут

Для 100% эффекта продукт должен использоваться при оптимальных настройках краскопульты (количество сопел, давление и дозировка)

Преимущества :

- ✓ На плитах появляется эффект сильного глянца
- ✓ Уменьшение загрязнений (особенно в сложных формах)
- ✓ Уменьшение микро-пористости
- ✓ Улучшение вида готовой декоративной панели

анализ	метод	спецификация
Внешний вид	Визуально	Жидкость
Цвет	Визуально	Белый
Плотность 25 °С	ADDM/005	0,98 – 1,00
Содержание сухого вещества	ADDM/004	3,0% - 4,0%
pH	ADDM/009	9,6 – 10,4
Температура замерзания	ADDM/015	< 0°C
Упаковка	ADDM/007	25кг, 220кг
вязкость при 25°C		23сСт
срок хранения		1 год



АДДИТИВЫ ДЛЯ ДЕКОРАТИВНОЙ БУМАГИ

Полный комплект добавок для достижения правильного баланса



стандартное предложение

MOULEX®	Функция	Дозировка	Дозировка
WE05I	Антиадгезив, антистатик (бесцветная композиция)	0.1% - 0.2%	0.2% - 0.3%
WE07I	Антиадгезив, антистатик и увлажняющий реагент	0.1% - 0.2%	0.2% - 0.4%
WE09	Увлажняющий реагент	0.2% - 0.4%	0.1% - 0.3%
WE04A	Антиблокировщик	0%	0.2% - 0.5%
AF04	Пеногаситель	0.01% - 0.1%	0.01 - 0.1%
AP-01	Противопылевое средство	0	0.1 - 0.3%

Все наши добавки для пропитки бумаги, кроме Moulex® WE04A, являются морозостойкими: стабильность изделий и их характеристики не меняются после многократных циклов замораживания-оттаивания.

ДЛЯ ПРОПИТКИ БУМАГИ

MOULEX® WE05I

Антиадгезив, антистатик (высококачественная прозрачная композиция)

Дозировка: 0,1 – 0,4%

Позволяет:

Избежать приклеивания к ламинационному прессу.
Избежать накопления загрязнений на частях пресса.
Улучшить антистатические свойства.
Не оказывает влияние на цвет.

Спецификация:

Внешний вид при 20°C	Жидкость
Цвет	прозрачный желтый
Плотность при 25 °C	1 - 1,03
Содержание сухого вещества	17,5 – 21,5%
pH	6 – 8
Кислотное число	3-13 мг/КОH/г

Упаковка:

1000кг IBC
Температура
замерзания < 3 °C
Срок годности :1 год

MOULEX® WE07I

Антиадгезив, антистатик, увлажняющий реагент

Дозировка: 0,1 – 0,5%

Позволяет:

Избежать приклеивания к ламинационному прессу.
Избежать накоплений загрязнений на частях пресса.
Улучшить антистатические свойства.
Увеличить смачиваемость клеем
Улучшить пропитку бумаги клеем

Спецификация:

Внешний вид при 20°C	Жидкость
Цвет	желтовато-прозрачный
Плотность при 25 °C	0,99 - 1,00
Содержание сухого вещества	17 – 22%
pH	6 – 8
Кислотное число	17-27 мг/КОH/г

Упаковка:

1000кг IBC
Температура
замерзания < 3 °C
Срок годности 1 год

MOULEX® WE09

Увлажняющий реагент

Дозировка: 0,1 – 0,3%

Позволяет:

Увеличить смачиваемость клеем
Улучшить пропитку бумаги клеем
Улучшить дегазацию

Спецификация:

Внешний вид при 20°C	Жидкость
Цвет	Прозрачный, бесцветный
Плотность при 25 °C	1,01 - 1,03
Содержание сухого вещества	26 – 30%
pH	6 – 8
Кислотное число	30-2 мг/КОH/г

Упаковка

1000кг IBC
Температура
замерзания < 3 °C
Срок годности 1 год

ДЛЯ ПРОПИТКИ БУМАГИ

MOULEX® WE04A

Антиблокировщик

Дозировка: 0,1 – 0,5 % только во втором баке

Позволяет:

Избежать склеивания листов во время хранения при экстремальных температурах и влажности.

Спецификация:

Внешний вид при 20°C	Жидкость
Цвет	От белого до жёлтого
Плотность при 25 °C	0,98 - 1,00
Содержание сухого вещества	22 – 28%
pH	7 – 9
Кислотное число	0,5 – 4 мг/КОН/г

Упаковка

1000кг IBC
Температура заморозания < 3 °C
Срок годности 1 год

MOULEX® AF04

Пеногаситель

Дозировка: 0,01 – 0,1 %

Позволяет:

Избежать образования пены в пропитке.
Улучшает распределение клея по толщине слоёв.

Спецификация:

Внешний вид при 20°C	Жидкость
Цвет	жёлтый
Плотность при 25 °C	0,86 - 0,90
Содержание сухого вещества	99 – 100%
pH	7 – 10
Вязкость при 25 °C	1000-3000 сСт

Упаковка

850 кг IBC, 180 кг и 60 кг
Температура заморозания < 3 °C
Срок годности 2 года

MOULEX® AP- 01

Противопылевое средство

Дозировка: 0,1 – 0,3 %

Позволяет:

Избежать образования пыли на роликах, в печи, на поверхности бумаги.
Улучшить дегазацию.

Спецификация:

Внешний вид при 20°C	Жидкость
Цвет	Жёлто-коричневый
Плотность при 25 °C	0,99 - 1,03
Содержание сухого вещества	99 – 100%
pH	8,5 – 9,5
Кислотное число	Максимум 5
вязкость при 25 °C	140 сСт

Упаковка

1000 кг IBC, 204 кг бочки
Температура заморозания < 5 °C
Срок годности 1 год



ОБМЕН ОПЫТОМ

MOULEX® ТЕХНОЛОГИЧЕСКИЕ МОДИФИКАТОРЫ

Не только антиадгезив...

СОТРУДНИЧЕСТВО

обмен техническими знаниями будет выгоден для всех нас

ADDITEK всегда разрабатывает для Вас новые решения
Важнее быть не только первым, а быть единственно первым.

ОБ=3 ОП²

Отличный Бизнес , Отличное Партнерство,
Отличный Продукт, Отличное Предложение

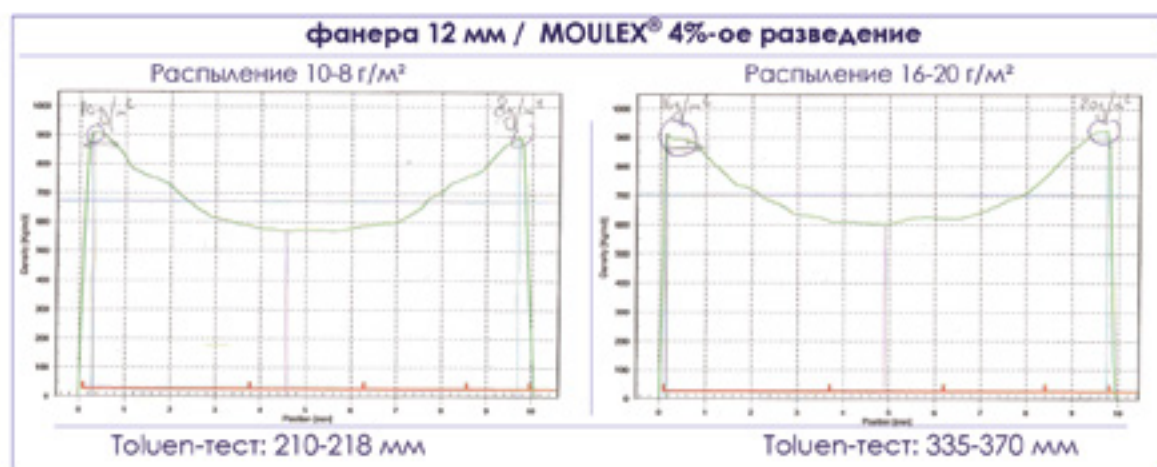
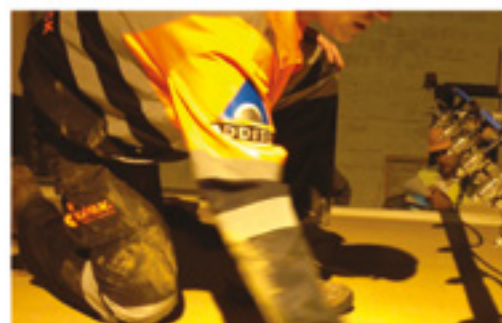
ЧЕМ БОЛЬШЕ РАСПЫЛЕНИЕ, ТЕМ ЛУЧШЕ РЕЗУЛЬТАТЫ

Обмен опытом 1

ЧЕМ БОЛЬШЕ РАСПЫЛЕНИЕ, ТЕМ ЛУЧШЕ РЕЗУЛЬТАТЫ

Всем известно, что распыление воды на мат и формовочный конвейер увеличивает поверхностную плотность плит и эффект от парового шока. Чем больше воды распыляется, тем лучше результаты.

- ✓ Повышенная поверхностная плотность улучшает механические свойства и снижает время шлифовки и поверхностную пористость плит.
- ✓ Усиленный паровой шок улучшает теплопередачу и таким образом оптимизирует параметры производственной линии (скорость повышается, температура пресса уменьшается и тд).



ОГРАНИЧЕНИЯ В РАСПЫЛЕНИИ

Но при обильном распылении воды на поверхности плит образуется толстая водяная плёнка, из-за чего мат начинает прилипать к форме - но уже не из-за адгезии, а из-за капиллярного эффекта. Из-за этого количество распыляемой воды всегда строго ограничено.

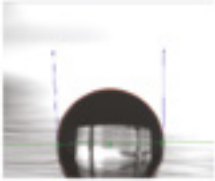
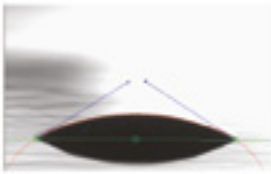
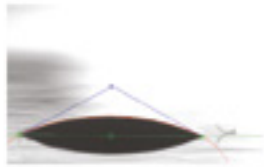


ВЫШЕ ОГРАНИЧЕНИЙ

Обмен опытом 2

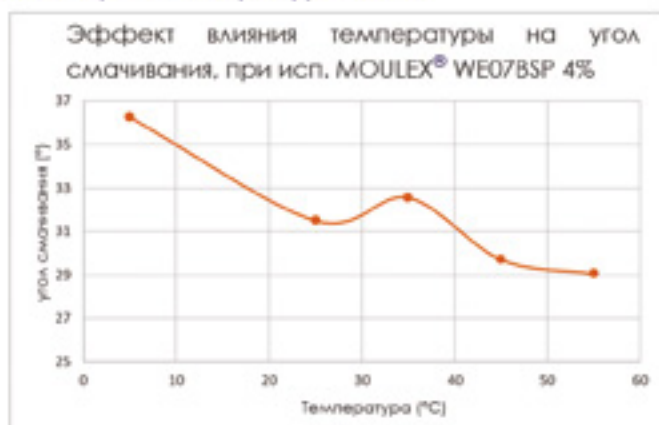
ВЫШЕ ОГРАНИЧЕНИЙ


При использовании MOULEX водная пленка на формовочном контейнере получается экстремально тонкой и хорошо распределенной, благодаря сильному эффекту смачивания от MOULEX. Поэтому, с MOULEX можно работать с большим количеством воды, выше ограничений, с которыми Вы обычно сталкиваетесь, используя только воду или классические антиадгезивы конкурентов.

угол смачивания на формовочном конвейере		
капля воды	конкурент 25% разведения	MOULEX® 4% разведения
		

Влияние температуры на угол смачивания.

Температура распыляемого антиадгезива важна для того, чтобы уменьшить угол смачивания, особенно на формовочном конвейере. По нашему опыту оптимальные результаты достигаются при температуре 55°C.





Наша ориентированность на защиту окружающей среды

Уважаемый клиент

уже более 15 лет мы несем ответственность за защиту окружающей среды и здоровье наших сотрудников, клиентов и пользователей наших продуктов.

Поэтому мы стараемся

Измерять и контролировать отходы производства

Улучшать производственные процессы , чтобы ограничить отходы производства

Обеспечить отслеживание цикла уничтожения отходов

Улучшать производственные процессы , чтобы экономить электроэнергию

Акцентировать наше внимание на разработке продуктов на водной основе в полном соответствии с REACH- регулированием и здравоохранением.



P. MAHIEU
Managing Director

REACH



Уважаемый клиент,

Одной из целей REACH-регулирования является обеспечение высокого уровня защиты здоровья человека и окружающей среды от рисков, которые могут возникнуть при использовании химических материалов.

Химические вещества оцениваются, а затем их применение разрешается или ограничивается.

Первый шаг – это создание перечня химических веществ (список SVHC), которые могут оказать негативное влияние на здоровье человека и окружающую среду.

Мы подтверждаем, что продукты MOULEX WE02B, WE07B, WE07BSP, WE20R, Isoface X, WE LP1, WE05I, WE07I, WE09, WE04A, WE AF04, AP01, являются химическими продуктами, не входящими в список SVHC.

Все химические вещества в аддитивах MOULEX WE02B, WE07B, WE07BSP, WE20R, Isoface X, WE LP1, WE05I, WE07I, WE09, WE04A, WE AF04, AP01 прошли предварительную регистрацию или зарегистрированы.

Mr. Jacques DELFORGE
Quality Manager of ADDITEK SAS

ISO 9001

TUV NORD

CERTIFICATE

Management system as per
EN ISO 9001 : 2008

In accordance with TÜV NORD CERT procedures, it is hereby certified that

ADDITEK S.A.S.
ZI Route de Thennes
80110 MOREUIL
France



applies a management system in line with the above standard for the following scope

Design, production, sales and trade of mould release agents and processing aids used in the rubber, thermoplastics, composites, wood and paper impregnation industries

Certificate Registration No. 04 100 051274
Audit Report No. 3516 0991

Valid until 2018-08-02
Initial certification 2012

Kaas

Certification Body
at TÜV NORD CERT GmbH

Essen, 2015-06-05

This certification was conducted in accordance with the TÜV NORD CERT auditing and certification procedures and is subject to regular surveillance audits.

TÜV NORD CERT GmbH

Langemarkstraße 20

45141 Essen

www.tuev-nord-cert.com





ADDITEK SAS, Production plant ZI Route de Thennes, 80110 Moreuil, France,
TVA n° FR 58 418 609 400

Tel: + 33 (0)3 22 09 90 28 - Fax: + 33 (0)3 22 09 03 70

contact@additek.net

www.additek.fr