



MOULEX®

系列产品:

适用于木质人造板 层压产品 浸渍纸的整体解决方案。

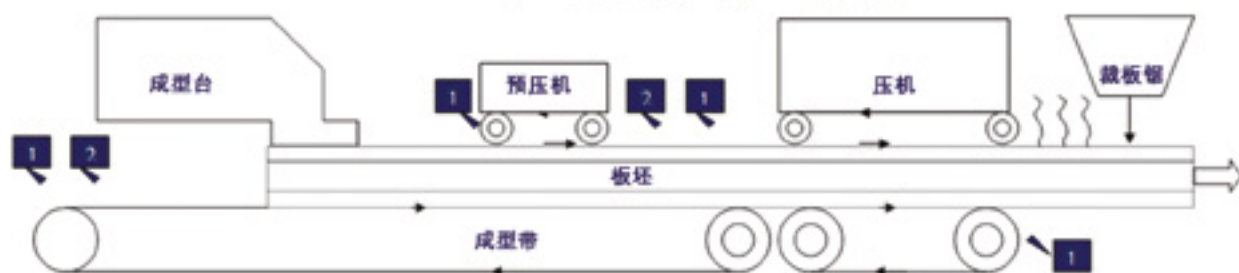
[www.additek.fr](http://www.additek.fr)

全系列脱模剂  
全面提升产品加工工艺

# MOULEX® 系列添加剂： 超越设备最优机械性能的限制！

## MOULEX® 产品加工工艺的全面提升者！

MOULEX® 应该被喷在哪些地方呢？



### 产品说明：

#### MOULEX® WE02B

外观：液体  
 颜色：透明黄色  
 密度 (25°C)：0.98 - 1.00  
 固含量：4.0 - 6.0%  
 pH 值：6 - 8  
 酸值：0-10.0 mg/氢氧化钾/g  
 粘度 (25°C)：25 cSt  
 凝固点：小于3°C  
 保质期：1年

#### MOULEX® WE07B

外观：液体  
 颜色：透明黄色  
 密度 (25°C)：0.98-1.00  
 固含量：18.0-20.0%  
 pH值：6-8  
 酸值：14-24 mg/氢氧化钾/g  
 粘度 (25°C)：79 cSt  
 凝固点：小于3°C  
 保质期：1年

#### MOULEX® WE07BSP

外观：液体  
 颜色：透明黄色  
 密度 (25°C)：0.98-1.01  
 固含量：15.0-18.0%  
 pH值：6.2-7.5  
 酸值：15-20 mg/氢氧化钾/g  
 粘度 (25°C)：42 cSt  
 凝固点：小于3°C  
 保质期：1年

MOULEX®WE02B, MOULEX®WE07BSP和 MOULEX®WE07B 具有抗冻稳定性，产品在反复冻融循环后使用性能不变。

## 是时候改变了！





## 用于木质人造板

### MOULEX® WE02B

外用脱模剂

喷淋量：1g/m<sup>2</sup>.mm (厚度)  
稀释比例：5%-10% 使用软化水

- ✓ 在板坯上
- ✓ 在钢带上
- ✓ 在成型带上

#### 好处：

- ✓ 避免粘钢带
- ✓ 减少灰尘堆积

### MOULEX® WE07B - WE07BSP

外用和内用脱模剂，产品加工工艺的提升者

#### 外部喷淋：

喷淋：1g/m<sup>2</sup>.mm (厚度)  
稀释比例：3%-5% 使用软化水

- ✓ 在板坯上
- ✓ 在钢带上
- ✓ 在成型带上

#### 好处：

- ✓ 避免粘钢带
- ✓ 减少灰尘堆积
- ✓ 减少静电效应
- ✓ 清洁钢带
- ✓ 提高喷涂系统性能
- ✓ 提高亲水性
- ✓ 减少孔隙率
- ✓ 减少涂料消耗
- ✓ 提高密度曲线
- ✓ 减少砂光余量
- ✓ 提高生产线的速度

#### 内部加到胶水中使用：

添加0.1%-0.3%到液体胶水中

#### 好处：

- ✓ 减少在成型台、混合器、罐子、管道等地方灰尘堆积
- ✓ 提高胶水与石蜡液的亲水性，这样能够减少它们的用量。
- ✓ 减少灰尘堆积，尤其是与阻燃剂及防水材料一起使用时（高水平的胶水添加剂）

## MOULEX® WE 20R 新一代脱模剂

用于异氰酸酯 (MDI) 与异氰酸酯衍生品

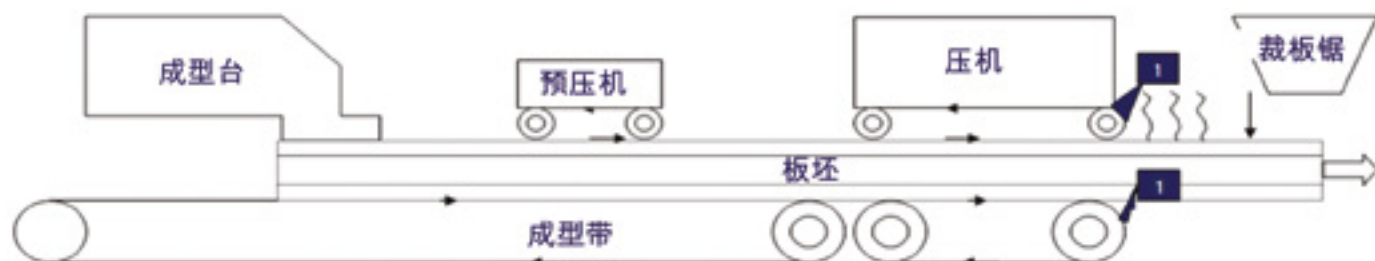


### 产品描述：

MOULEX® WE 20R是一种外用脱模剂，它是在高分子量合成聚合物结合强力表面活性剂的基础上制成的。

MOULEX® WE20R是一种化学惰性材料，并且具有优异的成膜性能，这样就会形成一道非常有效的化学阻挡涂层，以避免粘在钢带或板上。它的高效性保证了只需使用非常少的剂量，从而显著地减少消耗及成本。

效率还与质量及使用方法有关系。建议使用具有良好分布、正常流速及良好的闭合控制系统来保证试验成功。



## 用于木质人造板



### MOULEX® WE20R

分析	分析方法	规格
外观	目测	液体
颜色	目测	白色
固含量	ADDM/004	13-16
密度	ADDM/005	0.98 – 1.00
pH 值	ADDM/009	9.5 - 11
粘度 cSt ( 25°C条件下 )	ADDM/007	31
凝固点	ADDM/015	小于0°C
保质期	-	1年
包装	-	IBC 吨桶1000公斤

Moulex® WE20R 具有抗冻稳定性 · 产品在反复冻融循环后使用性能不变。



# MOULEX® ISOFACE X

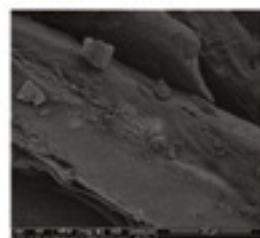
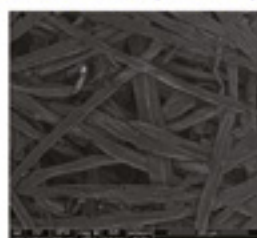
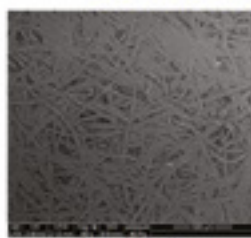
## 木质人造板密封助剂和节省油漆助剂

MOULEX® ISOFACE X用于非砂光和喷涂的木质人造板生产线。  
 在热压前将其喷涂在板坯上。它减少了成品板的多孔率及油漆吸收率。  
 由于蒸汽冲击，不止一种脱模剂能够减少多孔率。  
 但MOULEX® ISOFACE X是一种涂层密封助剂，它是由选定的树脂而不是甲醛构成。

### 好处：

- ✓ 节省涂料
- ✓ 正常着色
- ✓ 更好的质量

### 看看你们的中密度纤维板 (MDF) 属于哪一种？



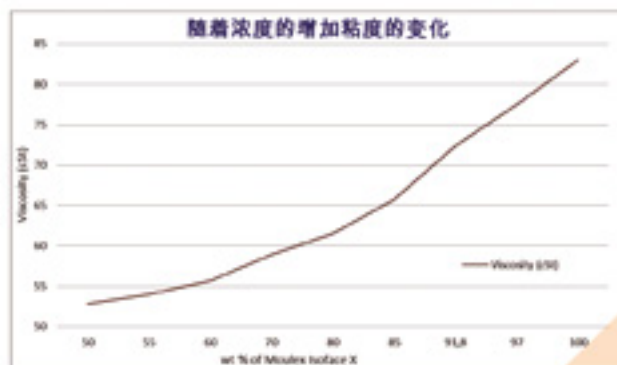
Process MDF (a)

Process MDF (b)

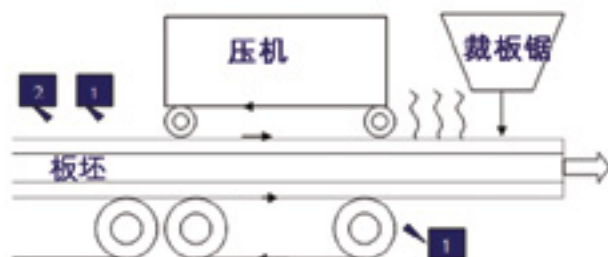
Process MDF (c)

### 物理特点：

外观：液体  
 颜色：棕色  
 固含量：27%  
 pH值：3.6  
 密度：1.09  
 粘度 cSt (25°C)：95  
 稳定性：轻微搅拌或循环时是稳定的  
 保质期：6个月  
 包装：IBC 1000升



### MOULEX® ISOFACE X应该被喷在哪些地方呢？



1 - MOULEX® WE07BSP 或 WE02B:  
 脱模剂及加工工艺提升助剂

2 - MOULEX® ISOFACE X: 油漆节省助剂  
 稀释比例：50% 水中稀释，流速：20 g/m<sup>2</sup>



## MOULEX® WE LP1

### 用于层压压机的高光泽度的解决方案

MOULEX® WE LP1 是一种密封与脱模助剂，用在层压板上以提高家具、地板等方面的高光泽处理效果。它是使用喷枪直接喷涂在板子上使用的。

- ✓ 不需要稀释：即可使用的
- ✓ 使用方法：用喷枪喷涂2-3层
- ✓ 固化：200°C条件下固化2-5分钟

为了100%的有效使用我们的产品，需要进行良好的设备设置（喷嘴、压力与流速等）。如果需要更多建议与技术支持，请随时联系我们。

#### 好处:

- ✓ 层压板上得到超高光泽度的效果
- ✓ 减少压机上灰尘的堆积（尤其是复杂形状的面板）
- ✓ 减少层压板的微孔及灰尘堆积
- ✓ 提高装饰纸的处理效果

分析	分析方法	规格
外观	目测	液体
颜色	目测	白色
密度 (25°C条件下)	ADDM/005	0.98 – 1.00
固含量	ADDM/004	3.0% – 4.0%
pH 值	ADDM/009	9.6 – 10.4
凝固点	ADDM/015	小于0 °C
粘度 cSt (25°C条件下)	ADDM/007	23 cSt
保质期		1 年
包装		25公斤，220公斤



## 用于装饰纸浸渍的助剂 全方位达到完美浸渍效果



标准范围

MOULEX®	功能	添加量 1浸胶槽	添加量 2浸胶槽
WE05I	脱模防静电 (不变色等级)	0.1% - 0.2%	0.2% - 0.3%
WE07I	脱模防静电同时具有渗透功能	0.1% - 0.2%	0.2% - 0.4%
WE09	渗透剂	0.2% - 0.4%	0.1% - 0.3%
WE04A	防粘剂	0%	0.2% - 0.5%
AF04	消泡剂	0.01% - 0.1%	0.01 - 0.1%
AP-01	除尘剂	0	0.1 - 0.3%

除了Moulex® WE04A，我们所有的浸渍纸用添加剂都具有防冻性能：产品经过多次冻融循环后，仍能够保证产品的稳定性，产品的使用性能不会受到影响！





## 用于纸张浸渍

### MOULEX® WE05I

内用脱模剂与抗静电助剂 ( 优质透明配方 )

添加量 : 0.1-0.4%

#### 好处

避免浸渍纸粘到压机钢板上  
减少压机钢板上灰尘堆积  
提高抗静电效果  
不影响颜色效果

#### 说明

外观 ( 20°C ) : 液体  
颜色 : 透明无色至淡黄色之间  
密度 ( 25°C ) : 1-1.03  
固含量 : 17.5%-21.5%  
pH 值 : 6 - 8  
酸值 : 3-13 mg/氢氧化钾/g

#### 包装

1000公斤 IBC  
凝固点 : 小于3°C  
保质期 : 1年

### MOULEX® WE07I

内用脱模剂、抗静电与渗透剂

添加量 : 0.1-0.5%

#### 好处

避免浸渍纸粘到压机钢板上  
减少压机钢板上灰尘堆积  
提高抗静电效果  
不影响颜色效果  
提高胶水的渗透性  
提高胶水对纸张的渗透性

#### 说明

外观 ( 20°C ) : 液体  
颜色 : 透明无色至淡黄色之间  
密度 25°C : 0.99 - 1.00  
固含量 : 17% - 22%  
值 : 6 - 8  
酸值 : 17-27 mg/氢氧化钾/g

#### 包装

1000公斤 IBC  
凝固点 : 小于3°C  
保质期 : 1年

### MOULEX® WE09

渗透剂

添加量 : 0.1 - 0.3%

#### 好处

提高胶水的渗透性  
提高胶水到纸张中的渗透力  
提高纸张的排气性

#### 规格

外观 ( 20°C ) : 液体  
颜色 : 透明无色  
密度 25°C : 1.01 - 1.03  
固含量 : 26% - 30%  
PH值 : 6 - 8  
酸值 : 0-2 mg/氢氧化钾/g

#### 包装

1000公斤 IBC  
凝固点 : 小于3°C  
保质期 : 1年

## 用于纸张浸渍

### MOULEX® WE04A

防粘剂

添加量：0.1-0.5% 只在二浸胶槽中添加

#### 好处

避免浸渍纸沾粘。  
在高温、高湿度的条件下，  
避免浸渍纸在储存时相互沾粘。

#### 说明

外观 (20°C)：液体  
颜色：白色至黄色之间  
密度 (25°C)：0.98-1  
固含量：12%-28%  
pH值：7-9  
酸值：0.5-4 mg/氢氧化钾/g

#### 包装

1000公斤 IBC  
凝固点：小于3°C  
保质期：1年

### MOULEX® AF04

消泡剂

添加量：0.01 - 0.1%

#### 好处

避免浸胶池中产生泡沫。  
提高胶水在纸张中均匀分布。

#### 说明

外观 (20°C)：液体  
颜色：黄色  
密度 (25°C)：0.86 - 0.90  
固含量：99% - 100%  
pH值：7-10  
粘度, 25°C：1000 - 3000 cSt

#### 包装

850公斤 IBC吨桶或60公斤塑料桶  
凝固点：小于3°C  
保质期：2年

### MOULEX® AP-01

除尘剂

添加量：0.1 - 0.3%

#### 好处

避免产生三聚氰胺胶粉 (在辊上, 干燥箱中以及浸渍纸表面)。  
提高纸张的排气性。

#### 说明

外观 (20°C)：液体  
颜色：琥珀色  
密度 (25°C)：0.99 - 1.03  
固含量：99% - 100%  
pH值：8.5-9.5  
酸值：最大 5  
粘度, 25°C：140 cSt (typical)

#### 包装

1000公斤 IBC吨桶或204公斤塑料桶  
凝固点：小于5°C  
保质期：1年



## 经验分享

MOULEX®  
产品加工工艺的提升者  
不仅仅只是一种脱模剂.....

还是一种合作关系

分享技术知识将让我们所有人获益。

ADDITEK 始终致力于为您提供新的解决方案。  
最重要的是我们不要成为您唯一的合作伙伴，但是一定要是速度最快的那一个！

**GB = 3 GP<sup>2</sup>**

好的生意=好的合作伙伴+好的产品+好的价格



更高的喷淋速度，更好的产品优势。

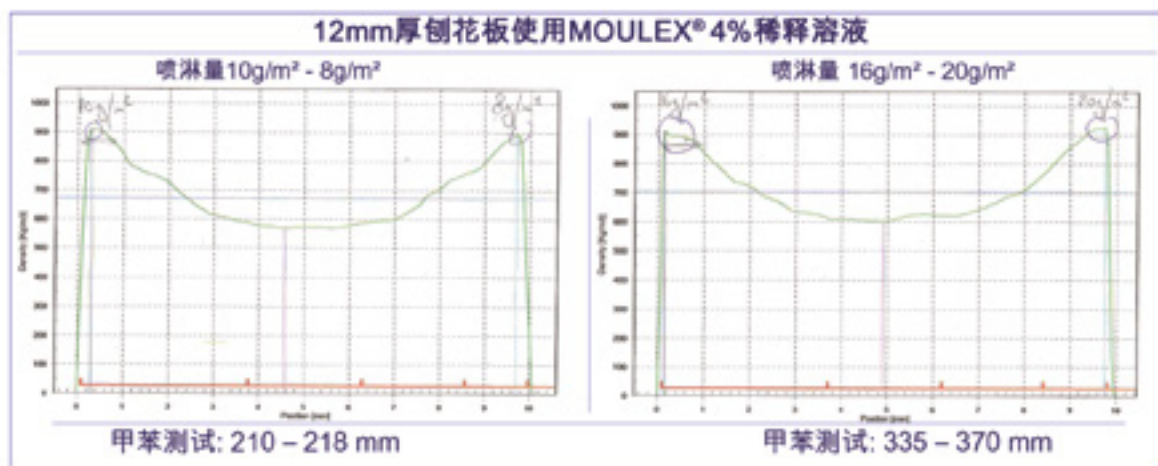
### 经验分享 1



更高的喷淋速度，更好的产品优势。

将水喷在板坯以及成型带上，能够帮助提高板材表面密度及蒸汽冲击力，这一点是众所周知而且经过实践证明的。我们的产品有最高的喷淋速度，会取得最佳的效果。

- ✓ 更好的表面密度将增加机械性能、减少砂光余量及板材表面多孔现象。
- ✓ 更强的蒸汽冲击力将提高热传递能力并相应的与生产线上的各种参数相匹配：提升速度、降低压机温度等等。



### 喷淋量限制

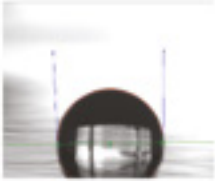
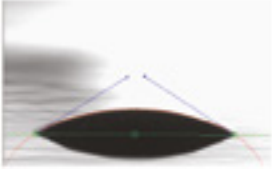
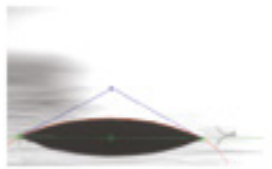
当喷淋量过多时，薄膜会太厚。那么，板坯就会粘到钢带表面上，不是因为胶水粘合作用，而是由于毛细影响才粘合的，尤其是在成型带上会特别明显。这个限制会极大地降低喷淋的效果。

## 超越喷淋量的限制

### 经验分享2

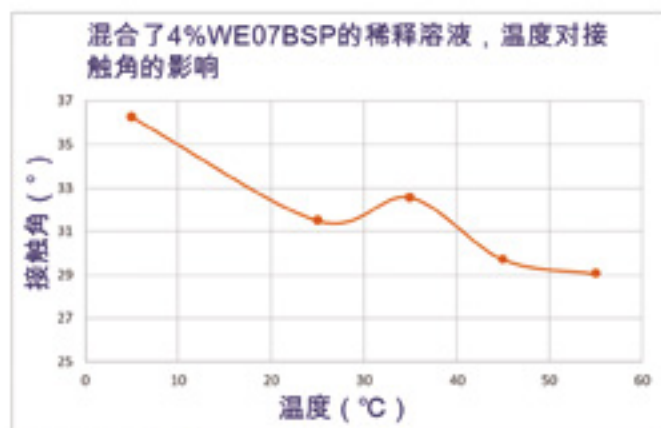
#### 超越喷淋量的限制

使用MOULEX<sup>®</sup>，板坯上与成型带上的水薄膜厚度将会非常薄，而且能够很好的分布，因为MOULEX<sup>®</sup>有非常强大的润湿效果。使用MOULEX<sup>®</sup>，你将能够使用最大的喷淋量，超越你通常只使用水或其他竞争对手的传统脱模剂的限制。

成型带上的接触角		
自来水	竞争对手25%稀释溶液	MOULEX <sup>®</sup> 4% 稀释溶液
		

#### 接触角上的温度影响

MOULEX<sup>®</sup>喷淋的温度对于降低接触角，尤其是成型带上的接触角非常重要。要获得最好效果的温度是55℃。





## 我们的环境导向

尊敬的各位顾客：

15年以来，ADDITEK一直受到环境法规、员工与顾客健康保健方面的关注。

因此，我们努力做到：

- 衡量与控制废物产生
- 提高我们的工艺以限制废物产生
- 保证废物的摧毁循环可追溯
- 完善工艺流程，降低能耗。
- 重点关注在完全符合化学品的注册、评估、授权和限制（REACH）法规及保证终端用户的健康的情况下配制我们的水基产品。



P. MAHIEU  
总裁

## REACH

化学品的注册、评估、授权和限制 ( REACH ) 法规

尊敬的各位顾客：

REACH的宗旨之一就是保证最大限度的保护人类健康及让环境免受化学品所带来的风险的危害。这些化学品可以被授权或禁止生产。

首先是要建立一个这些化学品的清单 ( 高度关注物质 ( SVHC ) 清单 )。

我们在此确认：MOULEX®WE02B、WE07B、WE07BSP、WE20R、ISOFACE X、WE LP1、WE051、WE071、WE09、WE04A、WE AF04、AP01产品不含有任何SVHC清单列出的物质。产品配方中的所有物质都已登记或预登记。

雅克·德法奇先生 ( 签名 )  
ADDITEK SAS质量经理



## ISO 9001

管理系统根据EN ISO 9001:2008建立。

根据汉德认证 ( TUV NORD CERT ) 程序，我们在此证明：



ADDITEK公司  
地址：法国莫勒伊泰  
纳路Z.I.  
邮编：80110



申请一套符合以上标准针对以下经营范围的管理系统：

脱模剂与加工助剂的设计、生产、销售与贸易，用于橡胶、热塑性塑料、复合材料、木材与纸张浸渍行业。

证书登记编号：04 100 051274  
审核报告编号：3510 1968

有效期至：2015年8月2日

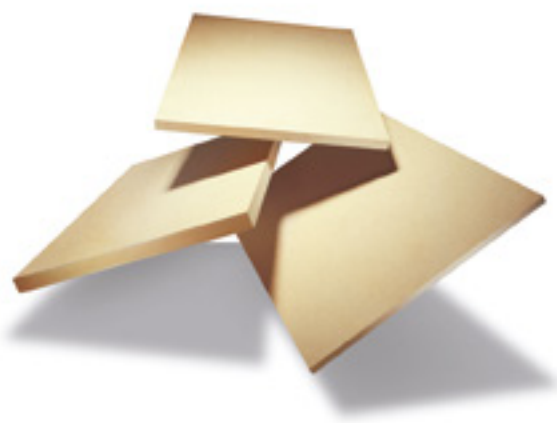
C. Brüntigam  
认证机构:汉德认证

德国埃森市，2012年8月3日

本证书根据汉德认证审核与认证程序以及常规监督审核执行。

汉德认证股份有限公司 地址：埃森市Langemarckstrasse20号，邮编：45141  
网址：www.tuev-nord-cert.com





ADDITEK SAS, Production plant ZI Route de Thennes, 80110 Moreuil, France,  
TVA n° FR 58 418 609 400

Tel: + 33 (0)3 22 09 90 28 - Fax: + 33 (0)3 22 09 03 70

**contact@additek.net**

**www.additek.fr**