



MOULEX®
FÜR HOLZPLATTEN, LEIMHOLZVERARBEITUNG,
PAPIERIMPRÄGNIERUNG

www.additek.net

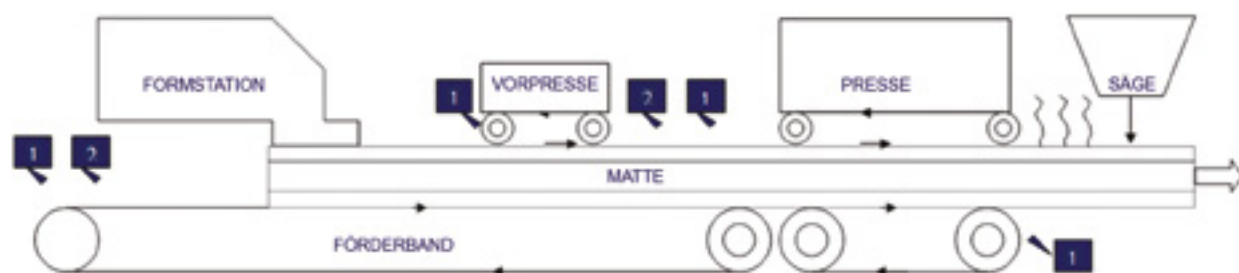
TRENNMITTEL
UND PROZESSHILFSMITTEL



ZUSATZSTOFFE FÜR DIE OPTIMIERUNG DER MECHANISCHEN PARAMETER

MOULEX® PROZESS-VERSTÄRKER

WORAUF KANN MOULEX® GESPRÜHT WERDEN



SPEZIFIKATION:

MOULEX® WE02B

Aussehen:	Flüssigkeit
Farbe:	Gelb-Transparent
Dichte 25°C:	0.98 – 1.00
Trockengehalt:	4.0 – 6.0%
pH-Wert:	6 – 8
Säurezahl:	0 – 10.0 mg/KOH/g
Viskosität 25°C:	25 cSt
Gefrierpunkt:	< 3°C
Haltbarkeit:	1 Jahr

MOULEX® WE07B

Aussehen:	Flüssigkeit
Farbe:	Gelb-Transparent
Dichte 25°C:	0.98 – 1.00
Trockengehalt:	18.0 – 20.0%
pH-Wert:	6 – 8
Säurezahl:	14 – 24 mg/KOH / g
Viskosität 25°C:	79 cSt
Gefrierpunkt:	< 3°C
Haltbarkeit:	1 Jahr

MOULEX® WE07BSP

Aussehen:	Flüssigkeit
Farbe:	Gelb-Transparent
Dichte 25°C:	0.98 – 1.01
Trockengehalt:	15.0 – 18.0%
pH-Wert:	6.2 – 7.5
Säurezahl:	15 – 20 mg/KOH / g
Viskosität 25°C:	42 cSt
Gefrierpunkt:	< 3°C
Haltbarkeit:	1 Jahr

Moulex® WE02B, Moulex® WE07BSP und Moulex® WE07B sind frostbeständig. Wiederholtes Einfrieren/Auftauen beeinträchtigt nicht die Stabilität und die Leistungen der Produkte.

DIE ZEIT ETWAS NEUES AUSZUPROBIEREN





FÜR HOLZSPANPLATTEN

MOULEX® WE02B

Externes Trennmittel

SPRÜHEN: 1g/m².mm (Dicke)

VERDÜNNUNG: 3% bis 10% in Reinwasser

- ✓ AUF DIE MATTE
- ✓ AUF DAS STAHLBAND
- ✓ AUF DAS FÖRDERBAND

MOULEX® WE07B - WE07BSP

Externes & internes Trennmittel, Prozess-Verstärker

EXTERNE VERWENDUNG ZUM SPRÜHEN:

SPRÜHEN: 1g/m².mm (Dicke)

VERDÜNNUNG: 3 bis 5% mit Reinwasser

- ✓ AUF DIE MATTE
- ✓ AUF DAS STAHLBAND
- ✓ AUF DAS FÖRDERBAND

VORTEILE:

- ✓ DAS VERKLEBEN AUF DEM BAND WIRD VERMIEDEN
- ✓ DIE VERSCHMUTZUNG WIRD REDUZIERT
- ✓ DIE STATISCHE AUFLADUNG WIRD REDUZIERT
- ✓ DAS BAND IST BESSER ZU REINIGEN
- ✓ DIE LEISTUNG DES SPRÜHSYSTEMS WIRD VERBESSERT
- ✓ DIE BENETZBARKEIT MIT WASSERS WIRD VERBESSERT
- ✓ DIE POROSITÄTEN WERDEN REDUZIERT
- ✓ DER LACKVERBRAUCH WIRD REDUZIERT
- ✓ DAS DICHTPROFIL WIRD VERBESSERT
- ✓ DAS SCHLEIFEN WIRD REDUZIERT
- ✓ DIE GESCHWINDIGKEIT DER LINIE ERHÖHT SICH

VORTEILE:

- ✓ VERMEIDEN DES VERKLEBENS AUF DEM BAND
- ✓ REDUZIEREN DER VERSCHMUTZUNG

INTERNE VERWENDUNG DEM LEIM HINZUFÜGEN:

0.1% - 0.3% DEM LEIM HINZUFÜGEN

VORTEILE:

- ✓ DIE VERSCHMUTZUNGEN IN FORMSTATION, MISCHER, TANK, ROHREN, PUMPE, USW...WERDEN REDUZIERT.
- ✓ DIE BENETZBARKEIT DER LEIM-PARAFFIN-EMULSION WIRD VERBESSERT, DIE LEIM- UND PARAFFIN-MENGE KANN REDUZIERT WERDEN.
- ✓ DIE VERSCHMUTZUNG WIRD REDUZIERT, BESONDERS MIT FEUERHEMMENDEN UND WASSERRESISTENTEN FORMULIERUNGEN (HOHE MENGEN LEIM UND ZUSATZSTOFFE)

MOULEX® WE 20R EINE NEUE GENERATION VON TRENNMITTELN

Für MDI und Isocyanat-Derivate

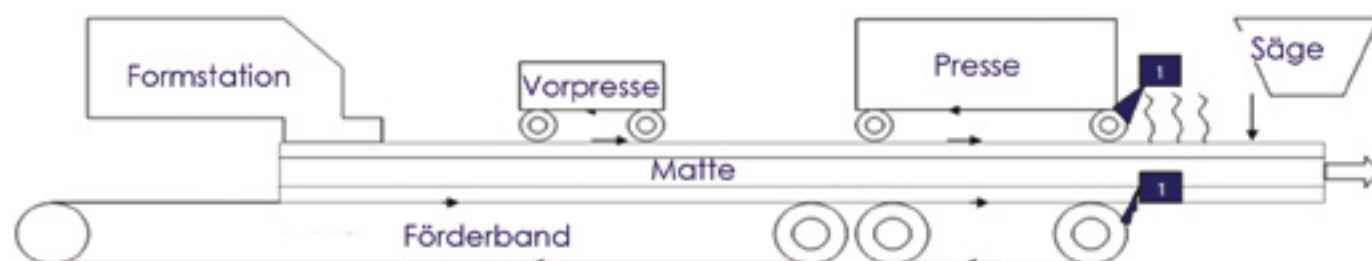


BESCHREIBUNG

Moulex® WE20R ist ein externes Trennmittel basierend auf einem synthetischen Polymer mit hohem Molekulargewicht in Verbindung mit starken Tensiden.

Moulex® WE20R ist chemisch inert und hat ausgezeichnete Filmbildungseigenschaften, was zu einer sehr effizienten chemikalienresistenten Beschichtung führt. Seine hohe Effizienz ermöglicht eine sehr niedrige Dosierung, welches die Kosten und den Verbrauch erheblich reduzieren.

Die Effizienz ist auch direkt mit der Qualität des Produktes und der Art der Anwendung verbunden. Ein Anwendungsverfahren mit guter Verteilung, regelmäßigem Fluss und guter Kontrolle der Dosierung wird empfohlen, um optimale Ergebnisse zu erhalten.



FÜR HOLZSPANPLATTEN



MOULEX® WE20R

Analyse	Methode	Spezifikation
Aussehen	Visuell	Flüssigkeit
Farbe	Visuell	Weiß
Trockengehalt	ADDM/004	13-16
Dichte	ADDM/005	0.98 – 1.00
pH-Wert	ADDM/009	9.5 - 11
Viskosität cSt / 25°C	ADDM/007	31
Gefrierpunkt °C		<-6°C
Haltbarkeit	-	1 Jahr
Verpackung	-	IBC 1000KG

Moulex® WE20R ist frostbeständig. Wiederholtes Einfrieren/Auftauen beeinträchtigt nicht die Stabilität und die Leistungen des Produkts.



MOULEX® ISOFACE X

HOLZPLATTENVERSIEGELUNG UND BEGRENZER FÜR DEN LACKVERBRAUCH

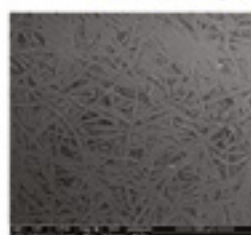
Moulex® Isoface X wird für nicht geschliffene und lackierte Holzplatten-Produktionslinien verwendet. Es wird auf die Matte vor der Presse gesprüht und reduziert die Porosität und Absorption des Lacks durch die Platte.

Es ist mehr als ein Trennmittel, das klassischerweise die Porosität durch den Dampf-Schock reduziert, Moulex® Isoface X ist eine Versiegelung, sie wird mit ausgewählten Harzen und ohne Formaldehyd hergestellt.

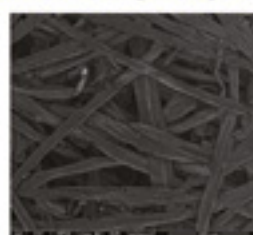
VORTEILE:

- ✓ FARBÖKONOMIE
- ✓ GLEICHMÄSSIGE FÄRBUNG
- ✓ BESSERE QUALITÄT

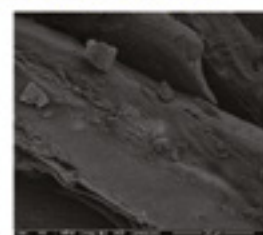
WERFEN SIE EINEN BLICK AUF IHRE MDF-PLATTE



MDF-Platte (x40)



MDF-Platte (x200)



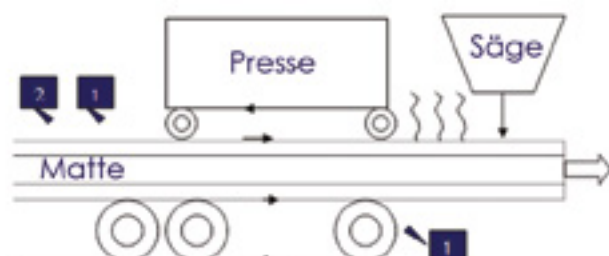
MDF-Platte (x2000)

PHYSIKALISCHE EINGESCHAFTEN

Aussehen:	Flüssigkeit
Farbe:	Braun
Trockengehalt:	27%
Dichte:	1.09
pH-Wert:	3.6
Viskosität cSt 25°C:	95
Stabilität:	Stabil, Rühren oder Kreislaufführung wird empfohlen.
Haltbarkeit:	6 Monate
Verpackung:	IBC 1000L



WORAUF KANN MOULEX ISOFACE X GESPRÜHT WERDEN



1 - MOULEX® WE07BSP or WE02B: Trennmittel & Prozess-Verstärker

2 - MOULEX® ISOFACE X: Reduktionsmittel für den Lackverbrauch
Verdünnung: 50% im Wasser - Dosierung: 20 g/m²



MOULEX® WE LP1 HOCHGLANZLÖSUNG FÜR LEIMHÖLZER

MOULEX®WE LP1 ist eine Plattenversiegelung und eine Trennbeschichtung die auf Leimholzplatten eingesetzt wird, um eine Hochglanzveredlung von Möbel, Parkett, usw...zu erreichen.

- ✓ OHNE VERDÜNNUNG : Einsatzfertig
- ✓ ANWENDUNG: 2-3 gekreuzte Lagen mit einer Sprühpistole
- ✓ AUSHÄRTUNG: 200 °C, 2-5 Minuten

Um 100% effektiv zu sein, soll das Produkt mit den optimalen Einstellungen (Sprühdüsen, Druck und Dosierung) angewendet werden.

Sollten Sie weitere Empfehlungen und technische Unterstützung brauchen, zögern Sie nicht, uns zu kontaktieren.

VORTEILE:

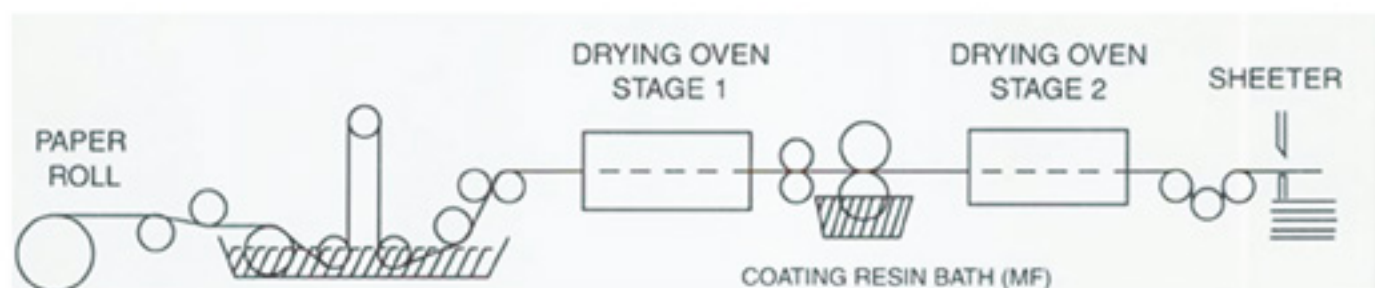
- ✓ EIN HOCHGLÄNZENDER EFFEKT WIRD AUF DEN PLATTEN ERZIELT
- ✓ DIE VERSCHMUTZUNG AUF DER PRESSE WIRD REDUZIERT (BESONDERS IM FALLE KOMPLEXER FORMEN)
- ✓ DIE MICROPOROSITÄTEN WERDEN REDUZIERT
- ✓ DAS AUSSEHEN DES GEFERTIGTEN DEKORPAPIERS WIRD VERBESSERT

Analyse	Methode	Spezifikation
Aussehen	Visuell	Flüssigkeit
Farbe	Visuell	Weiß
Dichte 25 °C	ADDM/005	0.98 – 1.00
Trockengehalt	ADDM/004	3.0% – 4.0%
pH-Wert	ADDM/009	9.6 – 10.4
Gefrierpunkt	ADDM/015	< 0 °C
Verpackung		25 Kg, 220 Kg



ZUSATZSTOFFE FÜR DEKORPAPIER

EIN KOMPLETES PRODUKTANGEBOT UM DIE RICHTIGE BALANCE ZU ERREICHEN




STANDARDANGEBOT

MOULEX®	FUNKTION	DOSIERUNG Bad 1	DOSIERUNG Bad 2
WE05I	Trennmittel, Antistatika (farbloses Produkt)	0.1% - 0.2%	0.2% - 0.3%
WE07I	Trenn- & Netzmittel, Antistatika	0.1% - 0.2%	0.2% - 0.4%
WE09	Netzmittel	0.2% - 0.4%	0.1% - 0.3%
WE04A	Anti-Blockingmittel	0%	0.2% - 0.5%
AF04	Anti-Schaummittel	0.01% - 0.1%	0.01 - 0.1%
AP-01	Anti-Staubmittel	0	0.1 - 0.3%

Mit Ausnahme von Moulex® WE04A sind alle unsere Additive für die Papierimprägnierung kältebeständig: Produktstabilität und Wirksamkeit verändern sich auch nach mehrmaligen Gefrier- und Auftauzyklen nicht.





FÜR DIE PAPIERIMPRÄGNIERUNG

MOULEX® WE05I

Internes Trennmittel & Antistatika (hochwertige transparente Formulierung)

DOSIERUNG: 0.1 - 0.4%

VORTEILE:

Das Verkleben auf der Leimholzpresse wird vermieden.
Die Verschmutzung auf den Pressplatten wird reduziert.
Die antistatischen Eigenschaften werden verbessert.
Ohne Einfluss auf die Farbe

SPEZIFIKATION

Aussehen: Flüssigkeit
Farbe: Farblos-transparent bis leicht gelblich.
Dichte 25°C: 1 - 1.03
Trockengehalt: 17.5% - 21.5%
pH-Wert: 6 - 8
Säurezahl: 3 - 13 mg KOH / g

VERPACKUNG

1000KG IBC
Gefrierpunkt: < 3°C
Haltbarkeit: 1 Jahr

MOULEX® WE07I

Internes Trenn- & Netzmittel, Antistatika

DOSIERUNG: 0.1 - 0.5%

VORTEILE:

Das Verkleben auf der Leimholzpresse wird vermieden.
Die Verschmutzung auf den Pressplatten wird reduziert.
Die antistatischen Eigenschaften werden verbessert.
Die Benetzbarkeit des Leimes wird verbessert
Der Leimdurchschlag auf das Papier wird verbessert

SPEZIFIKATION

Aussehen: Flüssigkeit
Farbe: Gelb-transparent
Dichte 25°C: 0.99 - 1.00
Trockengehalt: 17% - 22%
pH-Wert: 6 - 8
Säurezahl: 17 - 27 mg KOH / g

VERPACKUNG

1000KG IBC
Gefrierpunkt: < 3°C
Haltbarkeit: 1 Jahr

MOULEX® WE09

Netzmittel

DOSIERUNG: 0.1 - 0.3%

VORTEILE:

Die Benetzbarkeit des Leimes wird verbessert
Der Leimdurchschlag auf das Papier wird verbessert
Die Entgasung wird verbessert

SPEZIFIKATION

Aussehen: Flüssigkeit
Farbe: Transparent Farblos
Dichte 25°C: 1.01 - 1.03
Trockengehalt: 26% - 30%
pH-Wert: 6 - 8
Säurezahl: 0 - 2 mg KOH / g

VERPACKUNG

1000KG IBC
Gefrierpunkt: < 3°C
Haltbarkeit: 1 Jahr

FÜR PAPIERIMPRÄGNIERUNG

MOULEX® WE04A

Anti-Blocking-Mittel

DOSIERUNG: 0.1 - 0.5% nur im zweiten Bad

VORTEILE:

Anti-blocking
Das Verkleben der Blätter während der Lagerung bei extremer Temperatur und Feuchtigkeit wird vermieden.

SPEZIFIKATION:

Aussehen: Flüssigkeit
Farbe: Weiß bis gelb
Dichte 25°C: 0.98 - 1.00
Trockengehalt: 22% - 28%
pH-Wert: 7 - 9
Säurezahl: 0.5 - 4 mg KOH / g

VERPACKUNG

1000KG IBC
Gefrierpunkt: < 3 °C
Haltbarkeit: 1 Jahr

MOULEX® AF04

Anti-Schaummittel

DOSIERUNG: 0.01 - 0.1%

VORTEILE:

Die Schaumbildung im Imprägnierbad wird vermieden.

Die Verteilung des Leimes und die mittlere Schichtdicke werden verbessert.

SPEZIFIKATION

Aussehen: Flüssigkeit
Farbe: Gelb
Dichte 25°C: 0.86 - 0.90
Trockengehalt: 99% - 100%
pH-Wert: 7 - 10
Viskosität, 25°C: 1000 - 3000 cSt

VERPACKUNG

850KG IBC, 180kg und 60kg Trommeln
Gefrierpunkt: < 3 °C
Haltbarkeit: 2 Jahre

MOULEX® AP- 01

Anti-Staubmittel

DOSIERUNG: 0.1 - 0.3%

VORTEILE:

Die Staubbildung (auf den Rollen, im Ofen, auf der Papieroberfläche) wird vermieden.

Die Entgasung wird verbessert.

SPEZIFIKATION

Aussehen: Flüssigkeit
Farbe: Gelb-Braun
Dichte 25°C: 0.99 - 1.03
Trockengehalt: 99% - 100%
pH-Wert: 8.5 - 9.5
Säurezahl: max 5
Viskosität, 25°C: 140 cSt (typisch)

VERPACKUNG

1000L IBC or 204kg Trommeln
Gefrierpunkt: < 5 °C
Haltbarkeit: 1 Jahr



ERFAHRUNGSAUSTAUSCH

MOULEX®
Prozess-Verstärker
Nicht nur ein Trennmittel

EINE PARTNERSCHAFT

Austausch von Fachwissen, davon kann jede Seite profitieren.

ADDITEK wird für Sie immer an neuen Lösungen arbeiten.
Am Wichtigsten ist es nicht der Einzige zu sein, sondern der Erste zu sein.

GB = 3 GP²

Gutes Business, Gute Partner, Gute Preise, Gute Produkte

HÖHERER SPRÜHFLUSS, MEHR VORTEILE

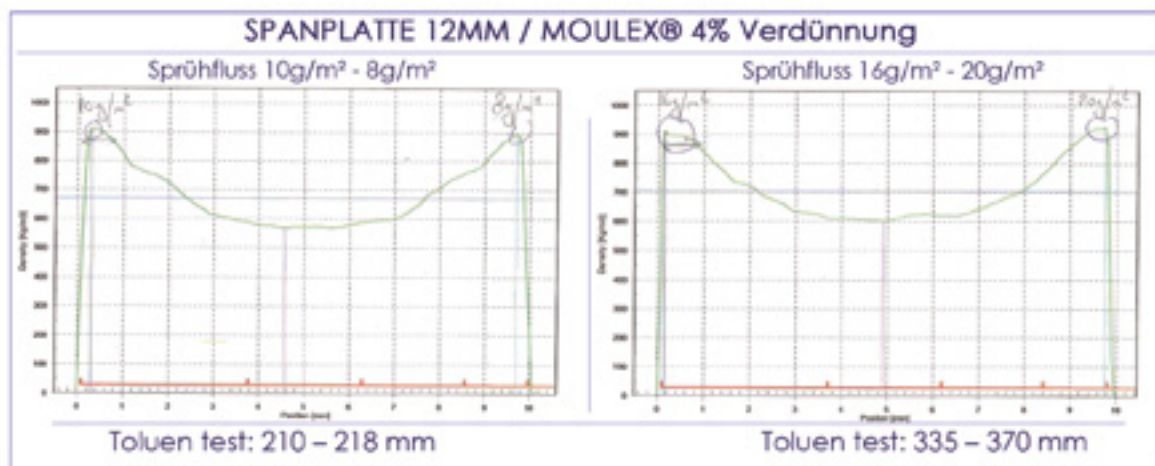
ERFAHRUNGSAUSTAUSCH 1



HÖHERER SPRÜHFLUSS, MEHR VORTEILE

Es ist gut bekannt und bewiesen, dass ein Besprühen der Matte und des Formbandes mit Wasser die Oberflächendichte und den Dampf-Schock verbessert. Je höher der Sprühfluss ist, desto besser sind die Ergebnisse.

- ✓ Eine bessere Oberflächendichte wird auch die mechanischen Eigenschaften verbessern und das Schleifen, sowie die Oberflächenporosität reduzieren.
- ✓ Ein stärkerer Dampf-Schock verbessert die Wärmeübertragung und so können die Liniensparameter optimiert werden (die Geschwindigkeit erhöht, die Presstemperatur reduziert, usw....).



ÜBER DIE GRENZE DES SPRÜHFLUSSES

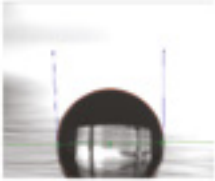
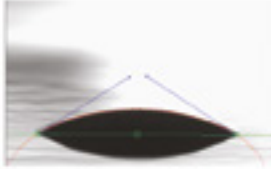
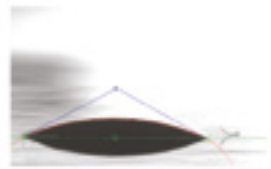
Das Übersprühen führt zu einem zu dicken Film; dann haftet die Matte an der Oberfläche, nicht durch die Haftung des Leimes, sondern aufgrund von Kapillareffekten auf dem Förderband. Diese Flussgrenze reduziert erheblich die Vorteile des Sprühens.

ÜBER DIE GRENZE DES SPRÜHFLUSSES

ERFAHRUNGSAUSTAUSCH 2

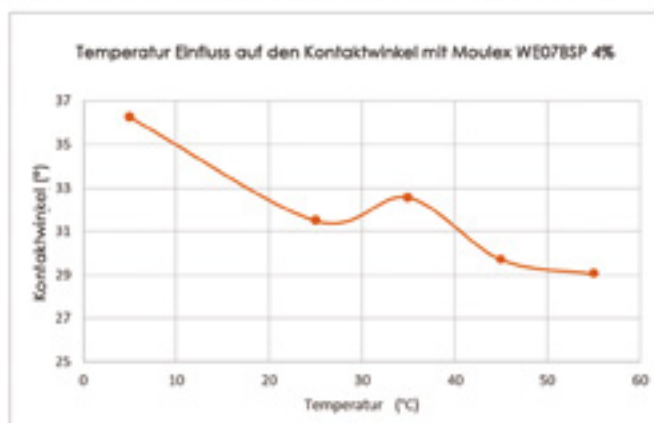
ÜBER DIE GRENZE DES SPRÜHFLUSSES

Mit Moulex® wird der Wasserfilm auf dem Förderband extrem dünn und gut verteilt aufgetragen durch die sehr starke Netzwerkwirkung von Moulex®. Deswegen eignet sich Moulex mit höchsten Sprühflüssen zu verwenden auch über die üblichen Grenzen hinaus, bis zu welcher Sie Wasser oder andere klassische Wettbewerbsmittel nutzen.

KONTAKTWINKEL AUF DEM FORMBAND		
LEITUNGSWASSER	KONKURRENZ 25% Verdünnung	MOULEX® 4% Verdünnung
		

TEMPERATUREINFLUSS AUF DEN KONTAKTWINKEL

Die Temperatur des gesprühten Moulex ist wichtig um den Kontaktwinkel, besonders auf dem Förderband zu reduzieren. Die besten Ergebnisse wurden bei einer Temperatur von 55 °C erzielt.





UNSERE UMWELTORIENTIERUNG

Sehr geehrte Kunden,

Seit über 15 Jahren fühlen wir uns um den Schutz der Umwelt und der Gesundheit unserer Mitarbeiter sowie unserer Kunden und Nutzer unserer Produkte verpflichtet.

Darum bemühen wir uns die Abfallproduktion zu messen und zu überwachen,

unseren Prozess zu verbessern, um Abfälle zu reduzieren,

die Rückverfolgbarkeit des Abfallproduktionkreislaufes zu gewährleisten,

unseren Prozess zu verbessern, um den Energieverbrauch zu reduzieren, und auf die Formulierung unserer wasser-basierten Produkte in Übereinstimmung mit REACH zu achten.



P. MAHIEU
Managing Director



REACH



Sehr geehrte Kunden,

Eines der Ziele der REACH-Verordnung besteht darin, ein hohes Schutzniveau für die menschliche Gesundheit und die Umwelt gegenüber Risiken, die durch chemische Stoffe entstehen können, sicherzustellen.

Die chemischen Stoffe werden bewertet, dann zugelassen oder beschränkt.

Der erste Schritt im Zulassungsverfahren besteht darin, die Stoffe zu identifizieren, die schwerwiegende Wirkungen auf die menschliche Gesundheit oder die Umwelt haben können und eine Liste dieser Stoffe (SVHC-Kandidatenliste) zu erstellen.

Hiermit bestätigen wir, dass Moulex WE02B, WE07B, WE07BSP, WE20R, Isoface X, WE LP1, WE05i, WE07i, WE09, WE04A, WE AF04, AP01, keine Stoffe, die in der Kandidatenliste (SVHC) aufgeführt sind, enthalten.

Alle Stoffe in der Formulierung von WE02B, WE07B, WE07BSP, WE20R, Isoface X, WE LP1, WE05i, WE07i, WE09, WE04A, WE AF04, AP01 werden registriert oder vorregistriert.

Herr Jacques Delforge
Qualitätsmanager

ISO 9001

Management system as per
EN ISO 9001 : 2008



In accordance with TÜV NORD CERT procedures, it is hereby certified that

ADDITEK S.A.S.
Z.I. Route de Thennes
80110 MOREUIL
France



applies a management system in line with the above standard for the following scope

Design, production, sales and trade of mould release agents and processing aids used in the rubber, thermoplastics, composites, wood and paper impregnation industries

Certificate Registration No. 04 100 051274
Audit Report No. 3510 1968

Valid until 2015-08-02

C. Brüntigam
Certification Body
at TÜV NORD CERT GmbH

Essen, 2012-08-03

This certification was conducted in accordance with the TÜV NORD CERT auditing and certification procedures and is subject to regular surveillance audits.

TÜV NORD CERT GmbH

Langemarckstrasse 20

45141 Essen

www.tuev-nord-cert.com



TGA-ZM-07-06-00



ADDITEK SAS, Production plant ZI Route de Thennes, 80110 Moreuil, France,
TVA n° FR 58 418 609 400

Tel: + 33 (0)3 22 09 90 28 - Fax: + 33 (0)3 22 09 03 70

contact@additek.net

www.additek.net